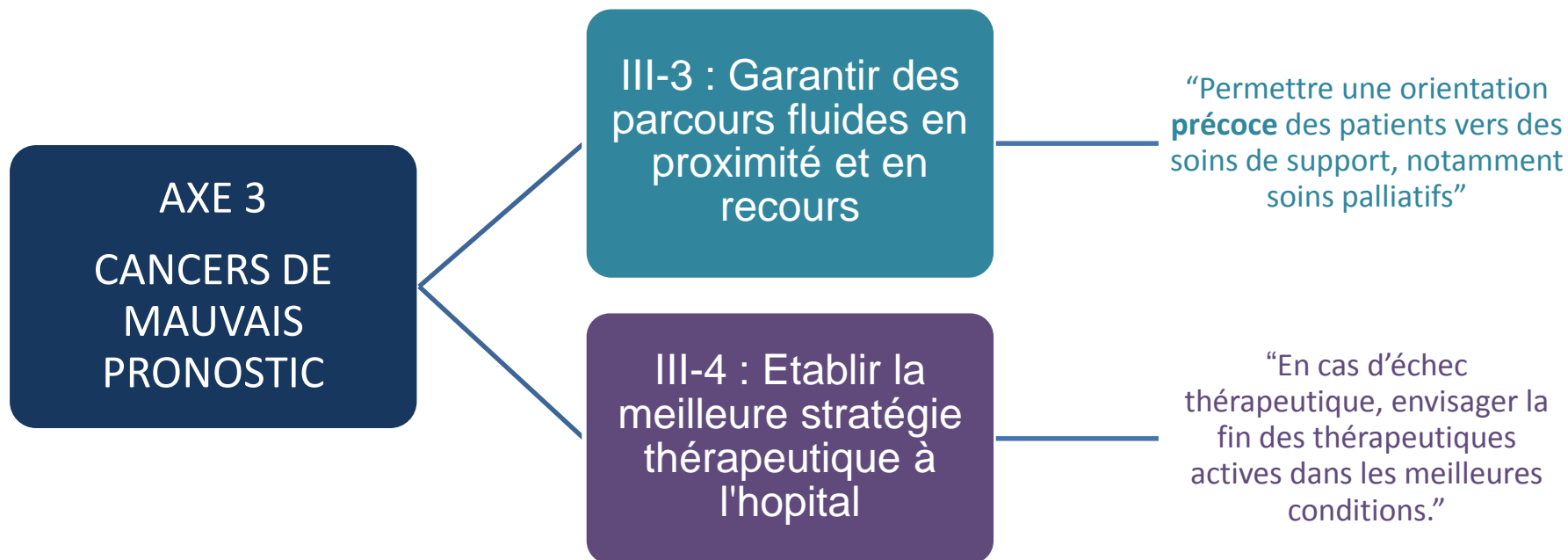


Les soins palliatifs : quand ?

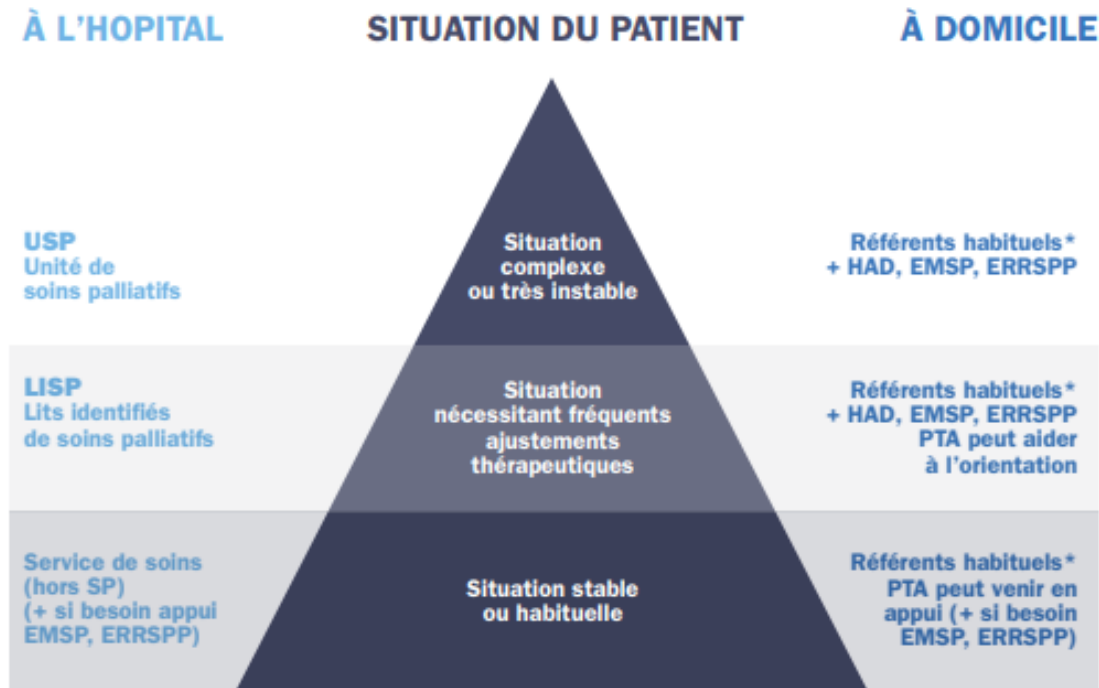
LA STRATÉGIE DÉCENNALE DE LUTTE CONTRE LES CANCERS
2021-2030



- SOS en « porte d'entrée » pour introduction ou intervention des soins palliatifs

Les soins palliatifs : comment ?

- Intervention graduée selon la complexité des soins



* Par référents habituels, on entend : médecin traitant, médecins spécialistes, infirmier(e)s, services à domicile (SSIAD, SAAD)

Nous contacter

EMSP-USP CH Saint Malo

- Tel : 02 99 21 24 71
- Fax : 02 99 21 24 74
- DECT (9h à 18h30) : 2821

EMASP CH Dinan

- Tel : 02 96 85 19 26
- Fax : 02 96 85 79 27
- DECT : 7926 / 3851

